



## BILAN A MI-MANDAT

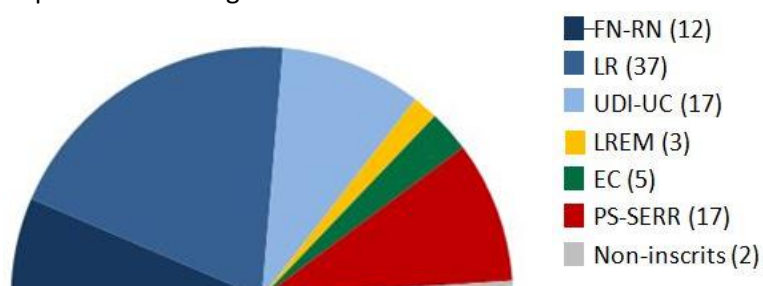
Au Conseil régional des Pays de la Loire  
2015-2018

### Cinq élu.e.s au service des territoires ligériens...

Christophe Dougé – élu en Loire-Atlantique  
Sophie Bringuy – élue en Sarthe  
Lucie Etonno – élue en Vendée  
Franck Nicolon – élu en Loire-Atlantique  
Christelle Cardet – élue en Maine-et-Loire

### ... dans un hémicycle où nous portons le Vert

Répartition des sièges :



### NOTRE AMBITION

#### LA TRANSITION ÉCOLOGIQUE ET SOLIDAIRE POUR LES PAYS DE LA LOIRE

Pour construire une société qui réponde à l'urgence climatique, environnementale et sociale, notre groupe porte dans les politiques régionales une écologie concrète, d'ouverture et de solutions, qui allie justice sociale et écologique.

Nos propositions visent à renforcer le vivre et le faire ensemble, la démocratie et la solidarité, créer de nouveaux emplois locaux et durables et répondre aux grands défis environnementaux.

### NOTRE PHILOSOPHIE

#### AGIR EN MINORITÉ UTILE

**#INCARNER...** un projet écologiste et solidaire

**#INFLUER...** en alimentant l'action régionale avec des idées et des propositions

**#RELAYER...** les remontées de terrain des citoyens, des réseaux, élus et acteurs locaux

**#ALERTER...** en jouant un rôle de sentinelle et de lanceur d'alerte quand l'action régionale s'éloigne des valeurs écologistes et solidaires

### NOTRE ACTION AU CONSEIL RÉGIONAL ET SUR LE TERRAIN

→ Nous avons déposé 68 amendements, présenté 27 vœux et posé 22 questions orales en hémicycle

→ Nous sommes présents aux CA des lycées et au Conseil académique de la vie lycéenne, aux comités syndicaux des parcs naturels régionaux, de l'ONPL, dans les auditions des contrats de territoires, aux Comités de lignes TER...

→ Nous allons à la rencontre des citoyens, des réseaux, des acteurs de terrain

Retrouvez nous sur: <http://ecologiste-citoyen.crpdl.fr/>

Elus\_EELV\_PdL

GrpEcoloPDL

## NOTRE-DAME-DES-LANDES

### APRES LA VICTOIRE, ETRE AUX COTES DU BOCAGE ET DES RIVERAINS DE NANTES-ATLANTIQUE

L'annonce de l'abandon du projet le 18 janvier 2018 est une réelle victoire. Un an après, le bocage à Notre-Dame-des-Landes est plein de projets mais sa préservation reste à concrétiser et va nécessiter une attention toute particulière. L'arrêt du projet d'aéroport implique aussi le réaménagement de Nantes-Atlantique. Sur ce sujet également, notre groupe va se mobiliser et porter une voie écologiste forte sur la protection des riverains, l'accès à l'aéroport avec les transports en commun ou la limitation du nombre de passagers.

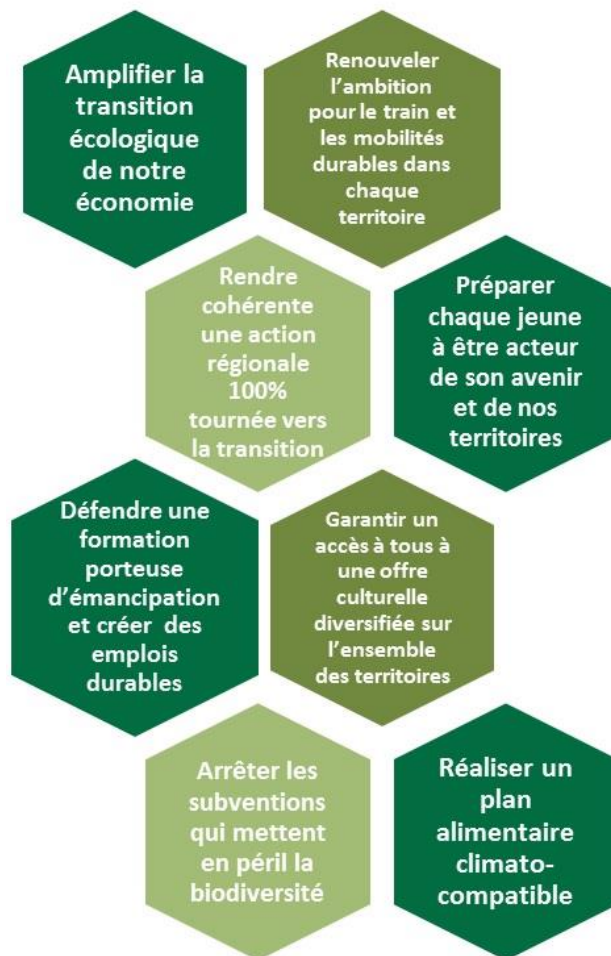
## AGIR EN « ÉCOLOS UTILES »

### L'EXEMPLE DES MODALITÉS DE VERSEMENT DES AIDES RÉGIONALES

Notre groupe a à cœur d'agir utilement quand il peut apporter une plus-value sur un dossier. Ce fût le cas lorsque nous avons été alertés d'un changement des modalités de versement des aides de la Région à ses partenaires, dont les associations, voté « en catimini » et qui prévoyait une baisse des avances versées, mettant ainsi en difficultés de nombreuses structures.

Plutôt qu'un coup de com', nous avons opté pour une stratégie de lobbying auprès de la majorité qui a fini par payer : elle s'est engagée publiquement à appliquer avec souplesse le nouveau règlement !

Nos perspectives jusqu'à la fin du mandat  
pour chacune des commissions du Conseil  
régional :



## NOTRE BILAN DE L'ACTION DE LA MAJORITÉ RÉGIONALE EN SIX POINTS



29,1 M€ de subventions « chèques cadeaux » sans conditions à l'industrie-agroalimentaire



La division par 4 du budget dédié à la lutte contre la précarité énergétique



La construction de deux lycées supplémentaires dans le Sud-Loire pour répondre à la pression démographique



Depuis 2017, réduction drastique des dispositifs de formation destinés aux personnes les plus fragiles : moins 5500 personnes formées




99 000 heures d'ouverture de guichets SNCF supprimées dans les 3 ans dans 33 gares de la Région



Le lancement d'une réelle dynamique autour de l'économie circulaire

Retrouvez nous sur: <http://ecologiste-citoyen.crpdl.fr/>

 Elus\_EELV\_PdL

 GrpEcoloPDL